	<b>SMK NEGERI 3 KOTA BEKASI</b> <b>TEKNIK KOMPUTER DAN JARINGAN</b>		
	No. Jobsheet : TKJ.XI.JOB.009	Tanggal Pelaksanaan :	Durasi : 8 x 45 menit
	Tugas / Job : <b>PENGENALAN MENU CISCO PACKET TRACER</b>		

## 1. TUJUAN

- Peserta didik dapat memahami menu-menu di aplikasi Cisco Packet Tracer.
- Peserta didik dapat mengenal device-device yang ada di aplikasi Cisco Packet Tracer.

## 2. DASAR TEORI

Cisco Packet Tracer adalah simulator alat-alat jaringan Cisco yang sering digunakan sebagai media pembelajaran dan pelatihan dan juga dalam bidang penelitian simulasi jaringan komputer.

## 3. ALAT DAN BAHAN

- PC / Laptop
- Aplikasi Cisco Packet Tracer

## 4. LANGKAH KERJA

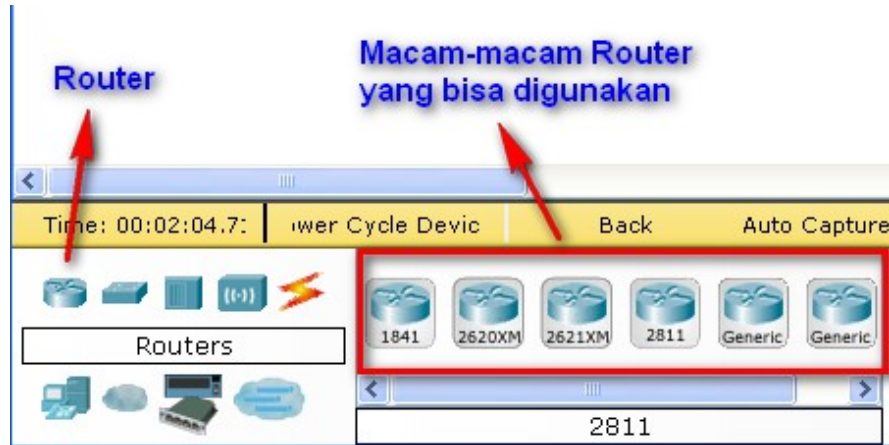
Sekarang kita sudah pada tahap pengenalan dari jendela Cisco Packet Tracer dimana menu-menu ini sangat membantu kita membuat simulasi jaringan khususnya di aplikasi cisco ini.



**Gambar 1 :** Tampilan Jendela Cisco Packet Tracer 5.3

Bisa dilihat dari menu ada titlebar, menubar, toolbar, lembar kerja, intinya disini kita akan coba pilah-pilah device yang sering digunakan. Perhatikan pada bagian Device / Peralatan / Hardware pada halaman selanjutnya.

### a. ROUTERS



**Gambar 2 :** Ini Router, pada bagian Router bisa diklik, terus untuk pilihan-pilihannya yang bisa digunakan sebelah kanan, penggunaannya bisa klik tahan dan tarik ke lembar kerja

Seperti yang telah kita ketahui, fungsi dari router adalah menghubungkan sebuah network yang berbeda atau IP class yang berbeda atau subnet atau gang yang berbeda. Karena jika kita menggunakan sebuah hub/switch biasa maka device atau Komputer tidak akan terhubung atau terkoneksi.

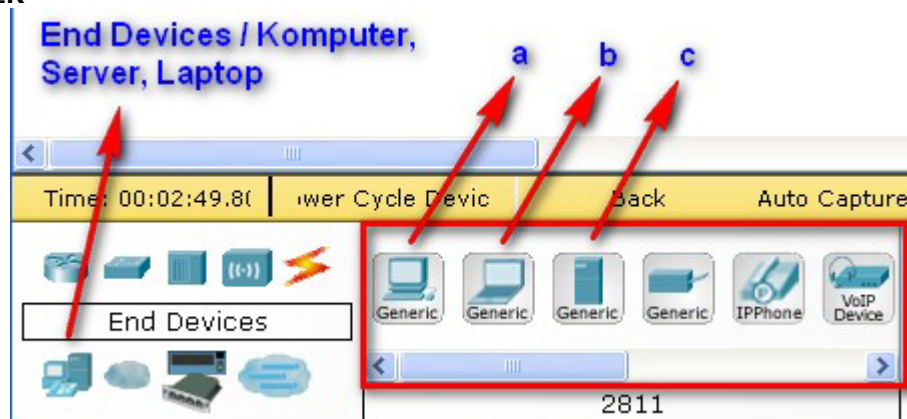
### b. SWITCH



**Gambar 3 :** ini Switch, bagian-bagian sudah mulai jelas ya!

Switch akan kita pakai untuk menghubungkan banyak komputer yang mempunyai port-port penyambungan. Ada yang 24, 32 dibawahnya juga ada, kalo yang sering kita pakai dipraktek itu yang nomer 1 aja, 2950-24 intinya sama saja sih.

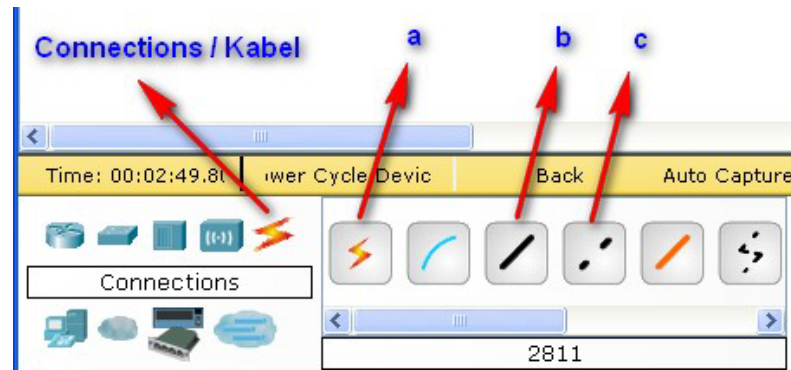
### c. KOMPUTER



**Gambar 4 :** End Devices contohnya laptop, komputer dan server

Peralatan terakhir yang kita gunakan untuk menyambungkan sebuah jaringan komputer. Pada point (a) Komputer, (b) Laptop, (c) Server. Ketiga peralatan itu akan sering kita gunakan dalam praktek-praktek selanjutnya jadi dipahami dan dimengerti ya!!!

#### d. KABEL



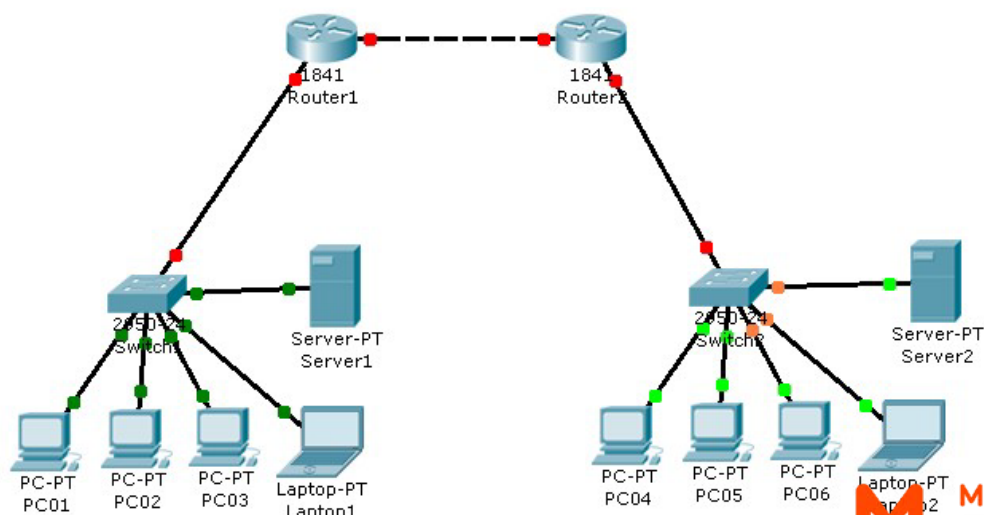
**Gambar 5 :** *Connections / Kabel – (a) Kabel Otomatis, (b) Kabel Straight, (c) Kabel Crossover*

Kabel ini digunakan untuk menghubungkan setiap device atau hardware, contohnya komputer dengan komputer, komputer dengan switch dll... oh ya, kabel diantara (a) dan (b) itu kabel rollover gan berwarna biru yang biasa disebut kabel console.

Masalah penggunaannya, kapan kita menggunakan cross dan kapan kita menggunakan straight, perhatikan keterangan dihalaman berikutnya...

- a. **Straight** akan digunakan untuk menghubungkan **device-device yang berbeda**, contoh :
  - a. PC – Hub
  - b. PC – Switch
  - c. PC - Router
  - d. Router – Hub
  - e. Router – Switch
- b. Sedangkan **Cross** digunakan untuk menghubungkan **device-device yang sama**, contoh :
  - a. Komputer – Komputer
  - b. Switch – Hub
  - c. Switch – Switch
  - d. Router – Router
  - e. Router – PC
- c. Untuk Router to PC juga bisa digunakan kabel rollover sebagai menandai bahwa pemilik konfigurasi adalah teknisi atau IT jaringan sampai IT administrator.
- d. Jika kita kesulitan menentukan kita harus menggunakan kabel (b) straight atau (c) crossover, maka gunakanlah bantuan kabel (a), dia akan mengotomatisasi penggunaan kabel yang benar yang sesuai dengan kebutuhan.

**Sebagai bahan praktek, cobalah buat sebuah simulasi jaringan seperti dibawah ini...**



**Gambar 6 :** *Buatlah design jaringan seperti berikut ini...*