	SMK NEGERI 3 KOTA BEKASI TEKNIK KOMPUTER DAN JARINGAN		
	No. Jobsheet : TKJ.XI.JOB.021	Tanggal Pelaksanaan :	Durasi : 8 x 45 menit
	Tugas / Job : KONFIGURASI ROUTER DENGAN 4 KOMPUTER		

1. TUJUAN

- Peserta didik dapat memahami menu-menu di aplikasi Cisco Packet Tracer.
- Peserta didik dapat mengenal device-device yang ada di aplikasi Cisco Packet Tracer.
- Peserta didik dapat melakukan konfigurasi perangkat router dengan 4 komputer.

2. DASAR TEORI

Kita harus perhatikan bahwa 1 komputer itu memiliki 1 Interface (LAN Card) untuk di Cisco seperti itu, tidak bisa diberikan 2 LAN Card, padahal kalo kenyataannya di komputer kita sendiri bisa kan yaa, Untuk di Cisco Packet Tracer ini tidak bisa yaa.

Tetapi jika di router, defaultnya memang sudah ada 2 interface, kita sering bilang "fa 0/0 dan fa 0/1", selanjutnya bagaimana jika kita ingin menghubungkan 4 komputer sekaligus. Jadi kita harus nambah interface kan di routernya, yups... routernya bisa koq ditambahkan langsung interface, sebelumnya kita harus pelajari dulu cara mematikan router dan menambahkan interfacenya.

3. ALAT DAN BAHAN

- PC / Laptop
- Aplikasi Cisco Packet Tracer

4. LANGKAH KERJA

Oke, sekarang kita coba langsung, ambil dan pasang router biasa seperti ini ke layar utama.

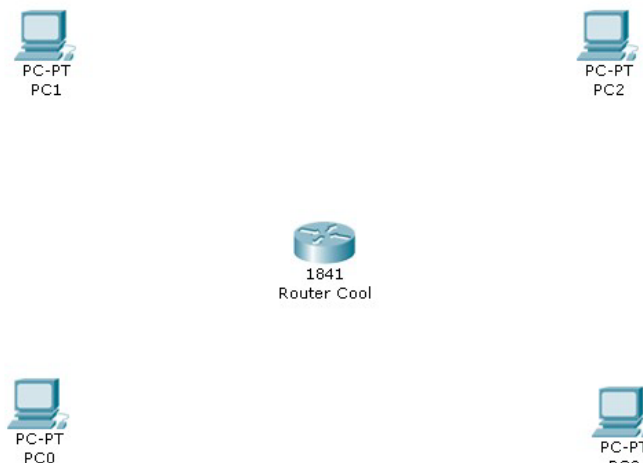


Gambar 1 : Router biasa dengan 2 Interface

Ini Router 1841 hanya punya 2 Interface dengan keterangan :

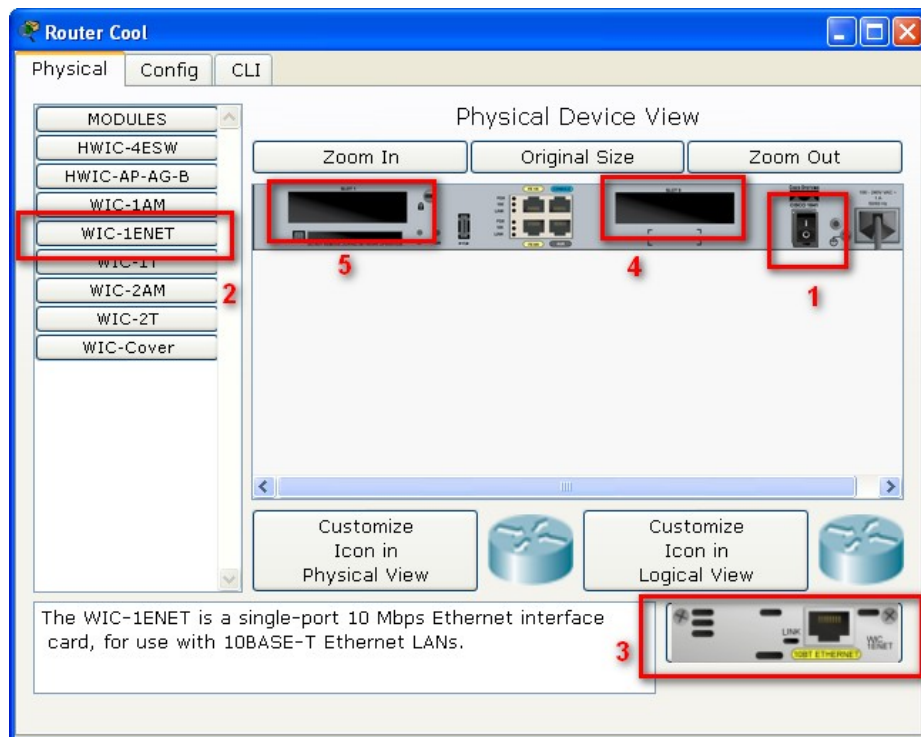
- Interface fa 0/0
- Interface fa 1/0

Berarti kita harus nambah kan ??? nah, langsung aja yaa taruh dulu routernya di screen seperti ini



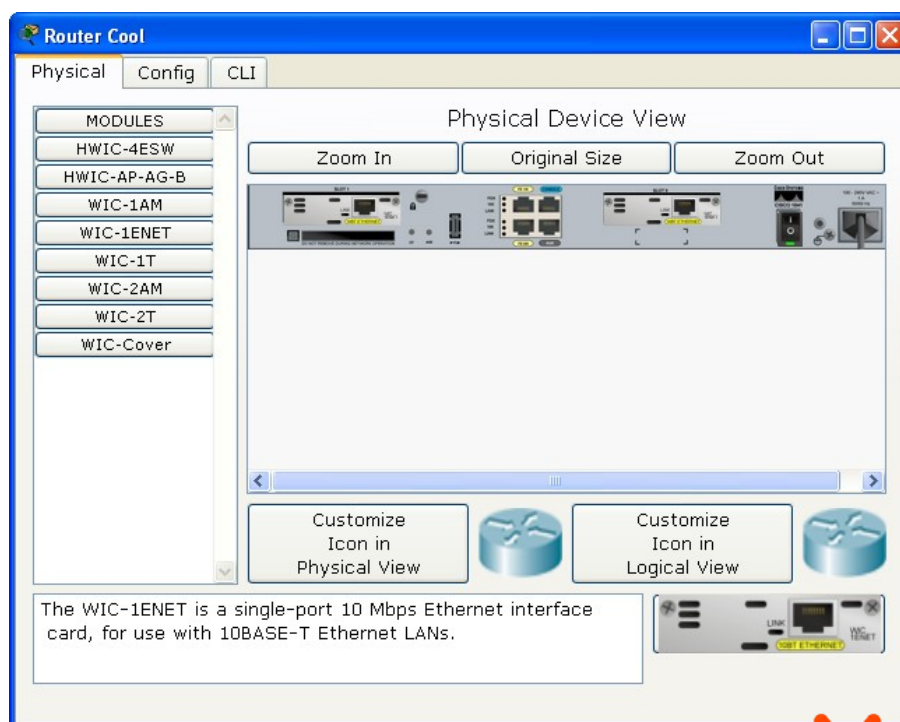
Gambar 2 : Router masih dengan 2 Interface

- Sekarang kita klik 2x routernya
- Akan tampil pilihan seperti ini



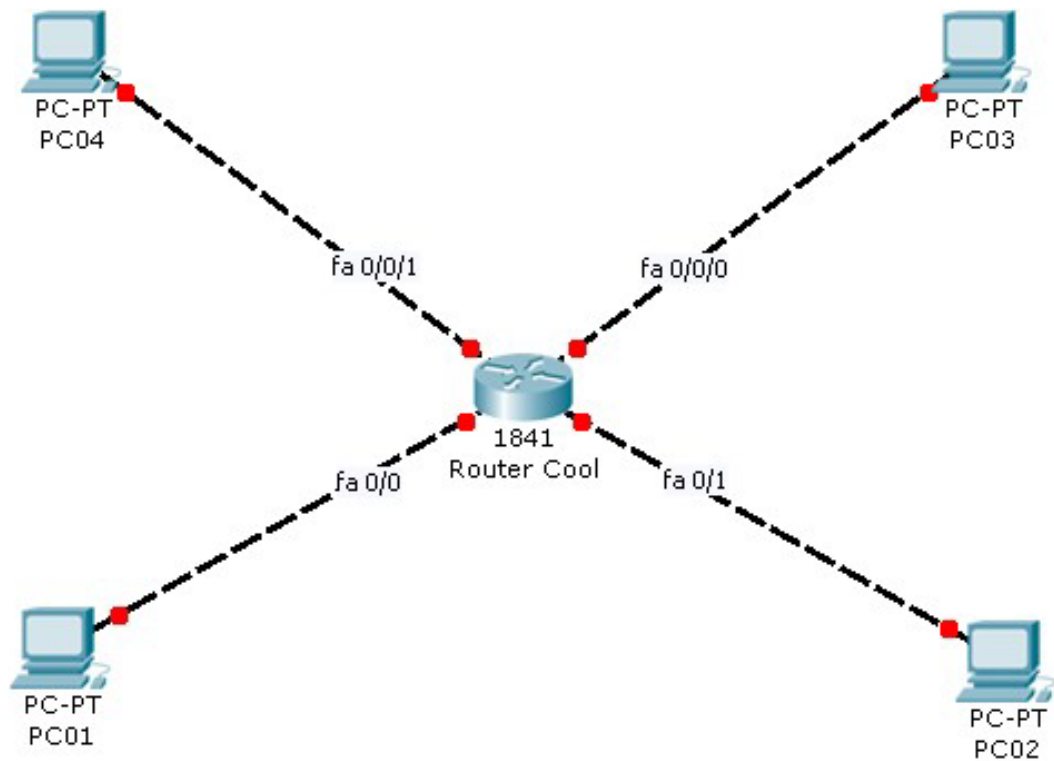
Gambar 3 : Pilihan-pilihan Router

- (1) Awalnya kita harus mematikan router terlebih dahulu
- (2) Pilih pada Modules – WIC-1ENET
- (3) Drag Interface pada point (3) ke point (4) dan point (3) ke point (4)
- Jika sudah, perhatikan gambar dibawah ini !



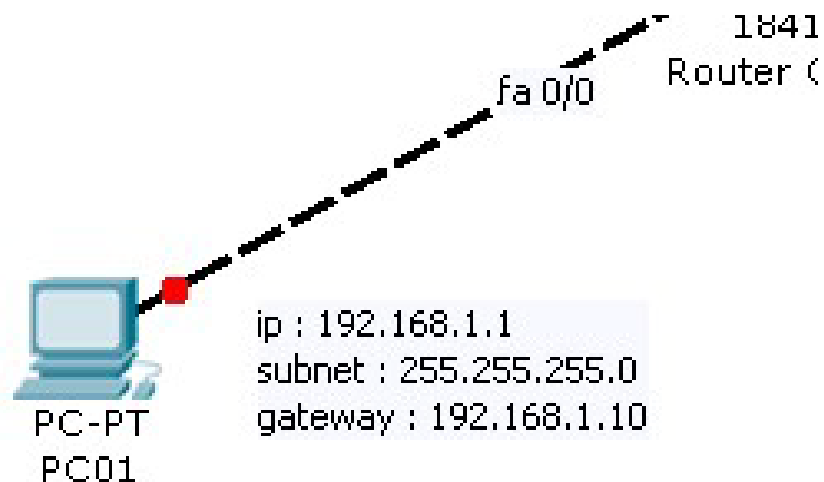
Gambar 4 : Router sudah terpasang dengan interface baru

- Jika sudah, hidupkan lagi routernya, sekarang router telah memiliki 4 interface (2 dari defaultnya dan 2 dari yang baru kita pasang). Keterangannya :
 - ❖ Interface fa 0/0
 - ❖ Interface fa 0/1
 - ❖ Interface fa 0/0/0
 - ❖ Interface fa 0/1/0
- Sekarang kita akan mengatur IP addressnya, perhatikan ilustrasi dibawah ini !
- 4 Komputer akan dipasangkan berurutan dari interface fa 0/0 sampai interface fa 0/1/0

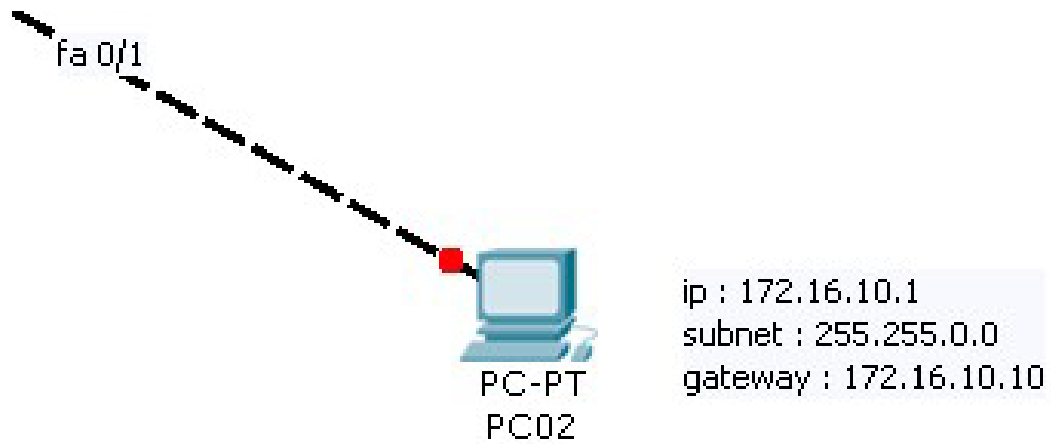


Gambar 5 : Ilustrasi Jaringan

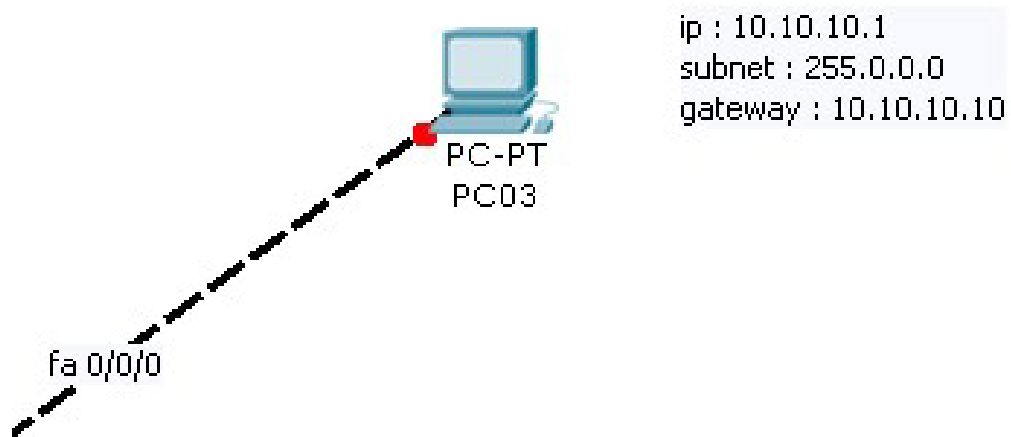
Sekarang aturlah IP address masing-masing komputer dengan ketentuan sebagai berikut :



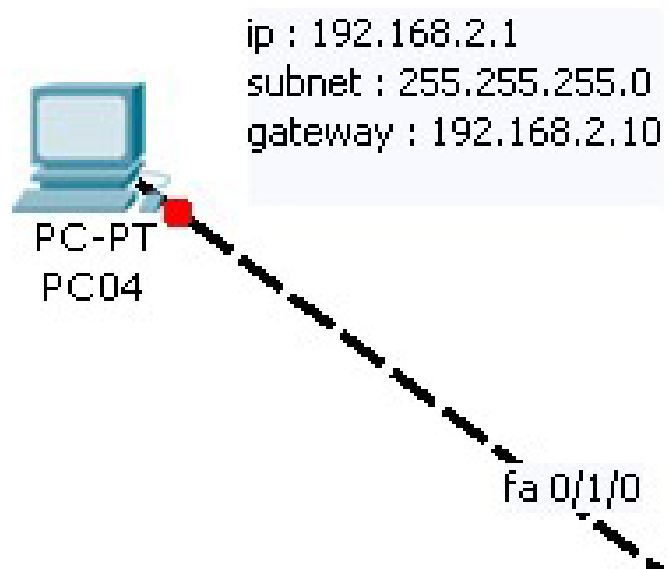
Gambar 6 : Aturlah PC01 seperti keterangan diatas



Gambar 7 : Aturlah PC02 seperti keterangan diatas



Gambar 8 : Aturlah PC03 seperti keterangan diatas

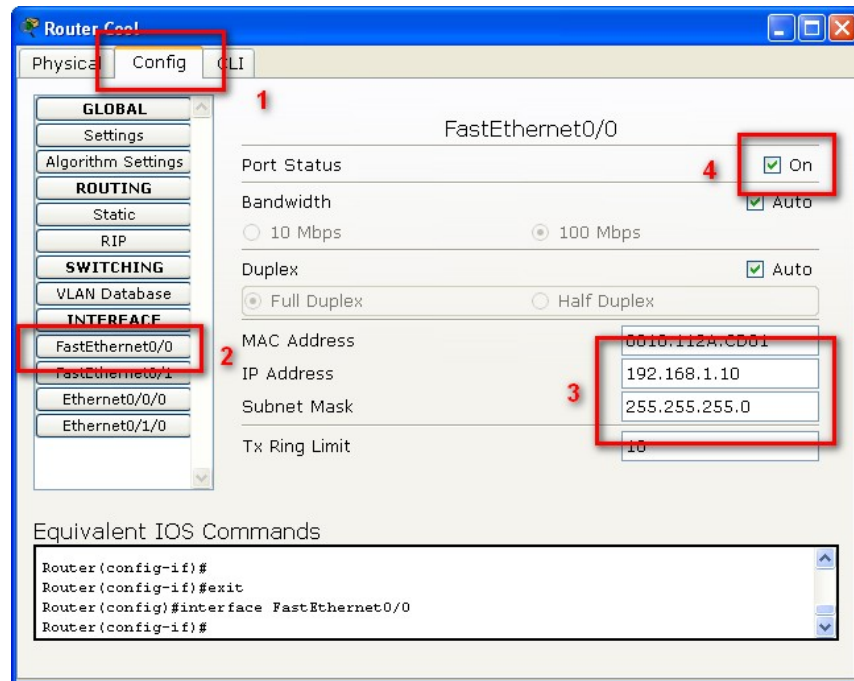


Gambar 9 : Aturlah PC04 seperti keterangan diatas

Jika semua PC sudah diatur IP ADDRESS, SUBNET MASK dan GATEWAYnya, sekarang kita akan atur ROUTERnya dengan menggunakan cara cepat saja ya, tidak lagi lewat CLI.

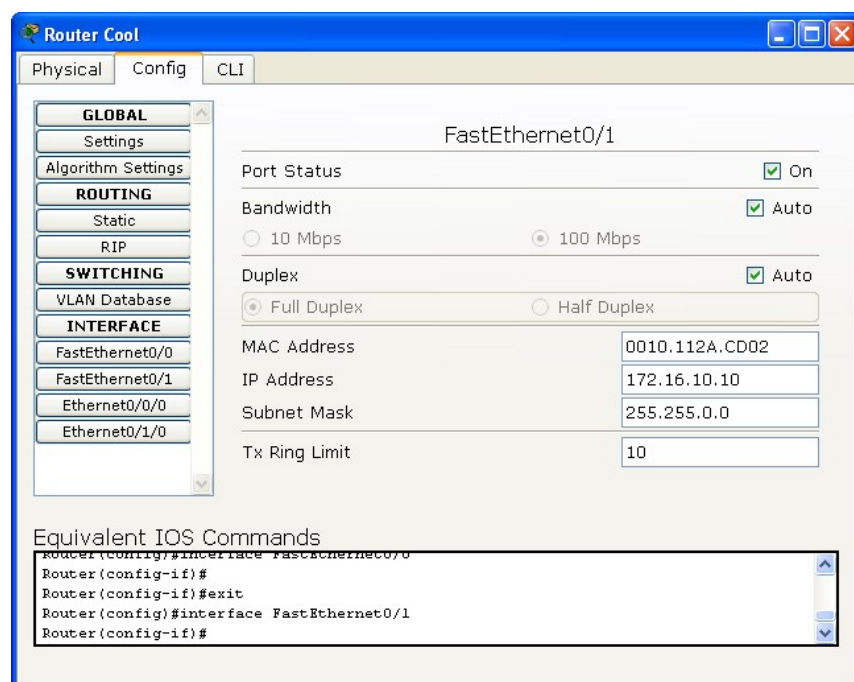
Perhatikan langkah-langkah berikut :

- Klik 2x pada router cool

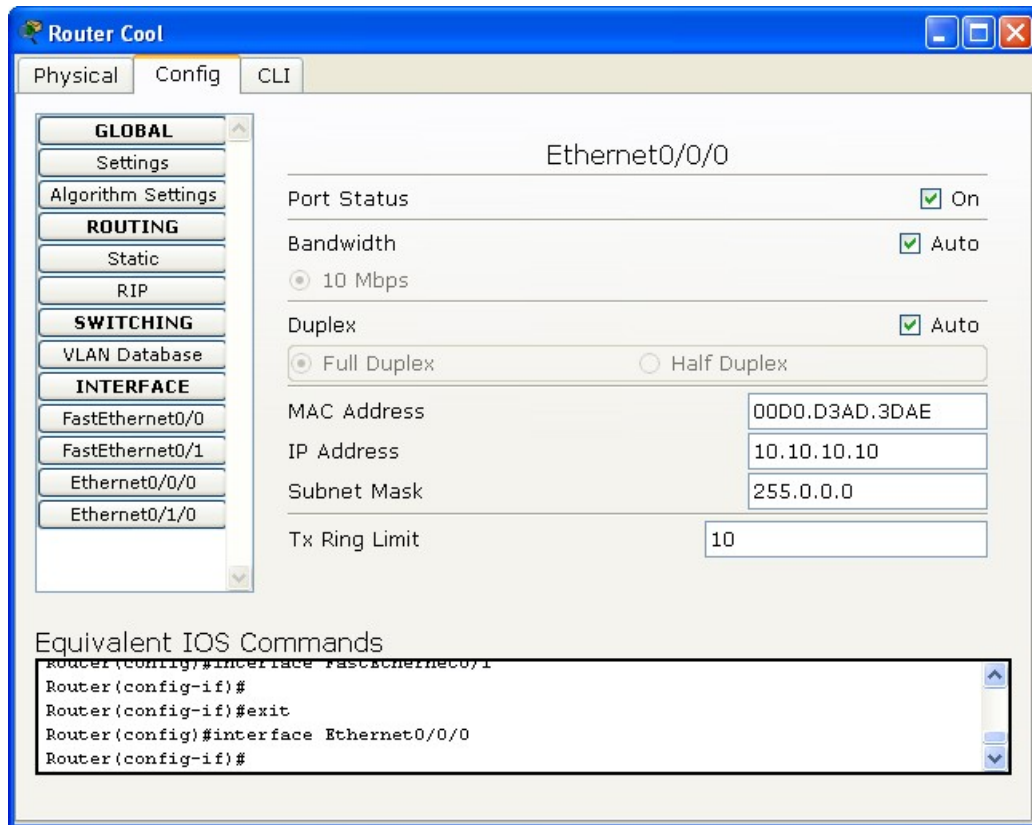


Gambar 10 : Aturlah fa 0/0 seperti tampilan diatas

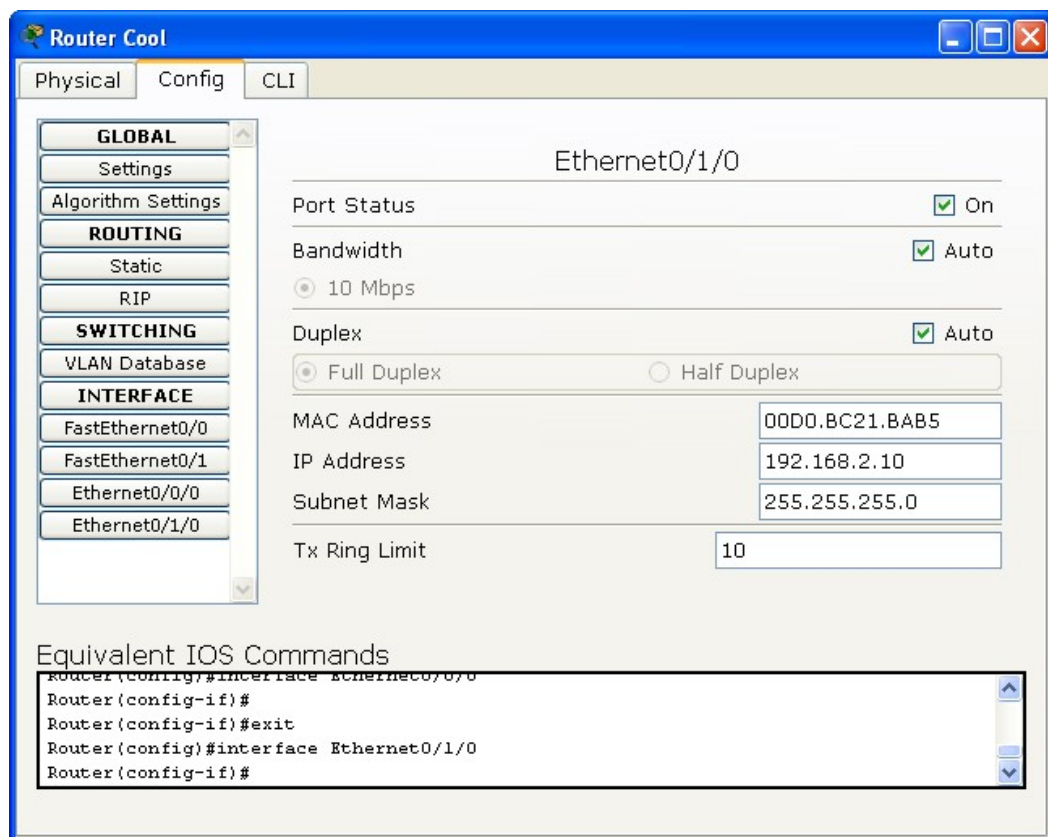
- Langkah (1) klik pada tab Config
- Pilih FastEthernet 0/0 pada pilihan (2)
- Atur ip address sesuai dengan gateway pada PC01 (3)
- Klik tanda cawang pada pilihan Port Status untuk Meng On kan (4)
- Lakukan hal yang sama untuk port interface fa 0/1 seperti gambar dibawah ini :



Gambar 11 : fa 0/1

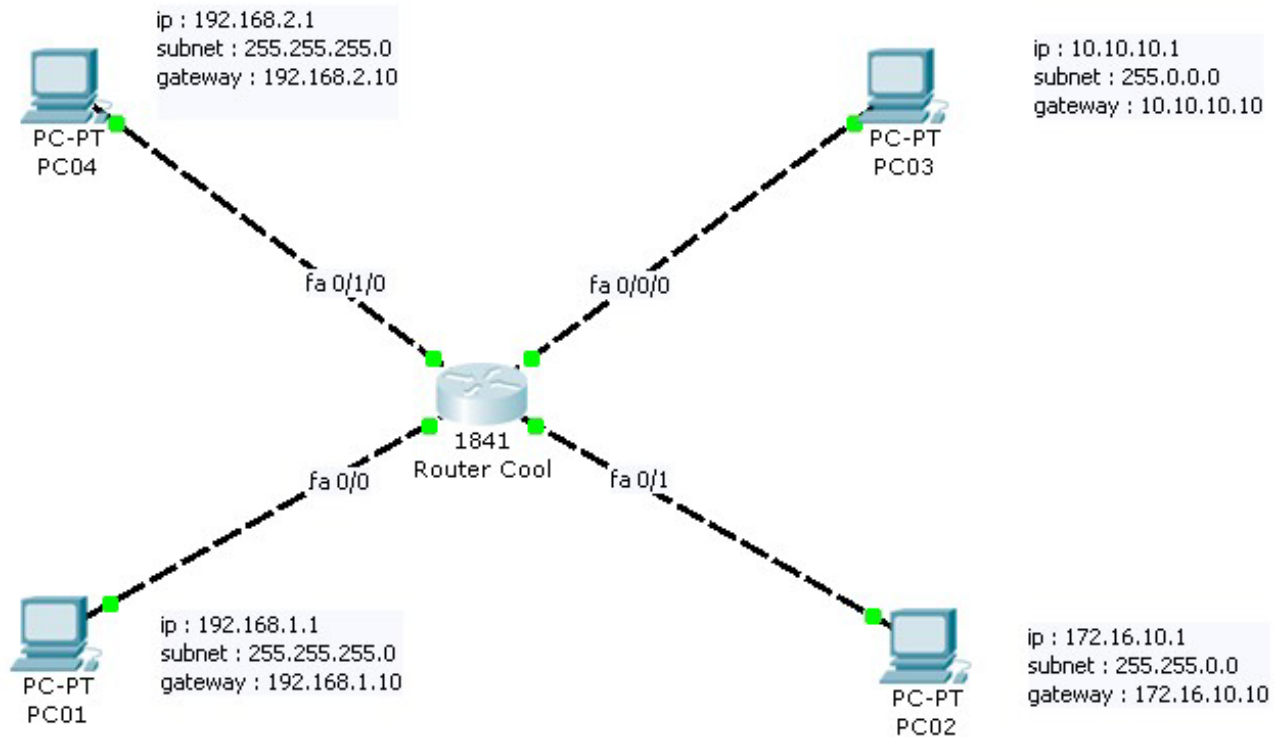


Gambar 12 : fa 0/0/0



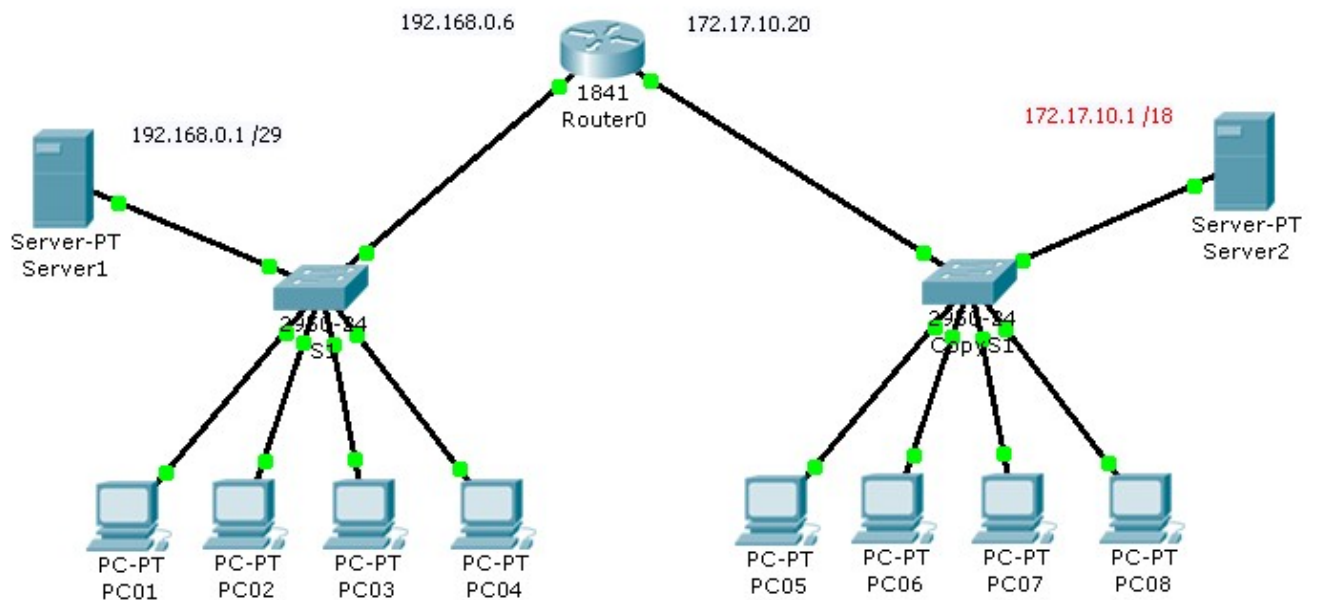
Gambar 13 : fa 0/1/0

Jika semuanya sudah diatur sedemikian rupa, hasil akhirnya adalah seperti ini :



Gambar 14 : Sekarang cobalah ping dari PC01 ke PC02, PC03 dan PC04, lihatlah hasilnya

Sekarang buatlah studi kasus seperti topologi dibawah ini :



Gambar 15 : Studi Kasus